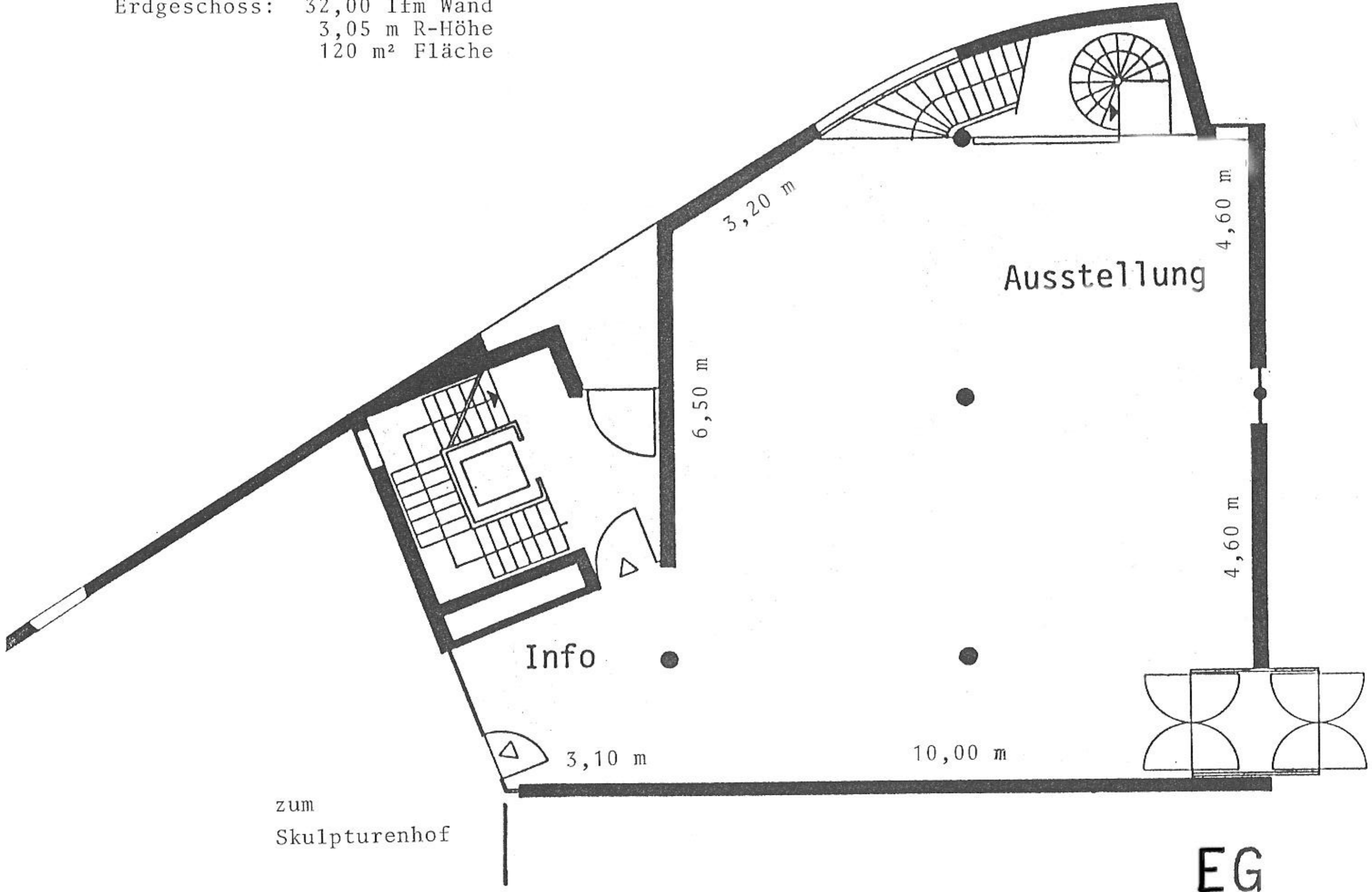


GALERIE DER STADT TUTTLINGEN

Erdgeschoss: 32,00 lfm Wand
3,05 m R-Höhe
120 m² Fläche

Donaustraße

Rathausstraße 7



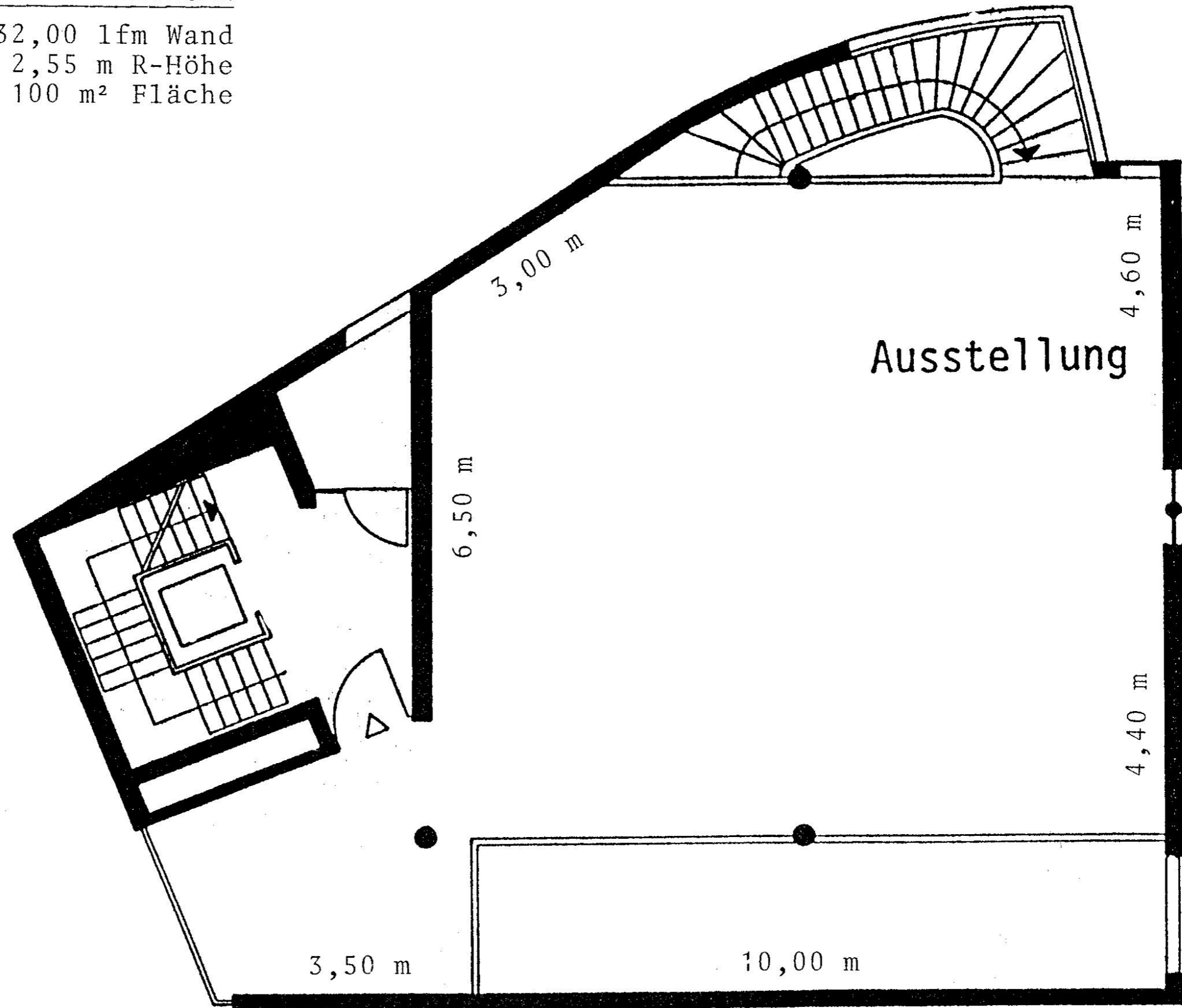
zum
Skulpturenhof

EG

GALERIE DER STADT TUTTLINGEN

Obergeschoss: 32,00 lfm Wand
2,55 m R-Höhe
100 m² Fläche

Donaustraße



Rathausstraße 7

1.0G

GALERIE DER STADT TUTTLINGEN

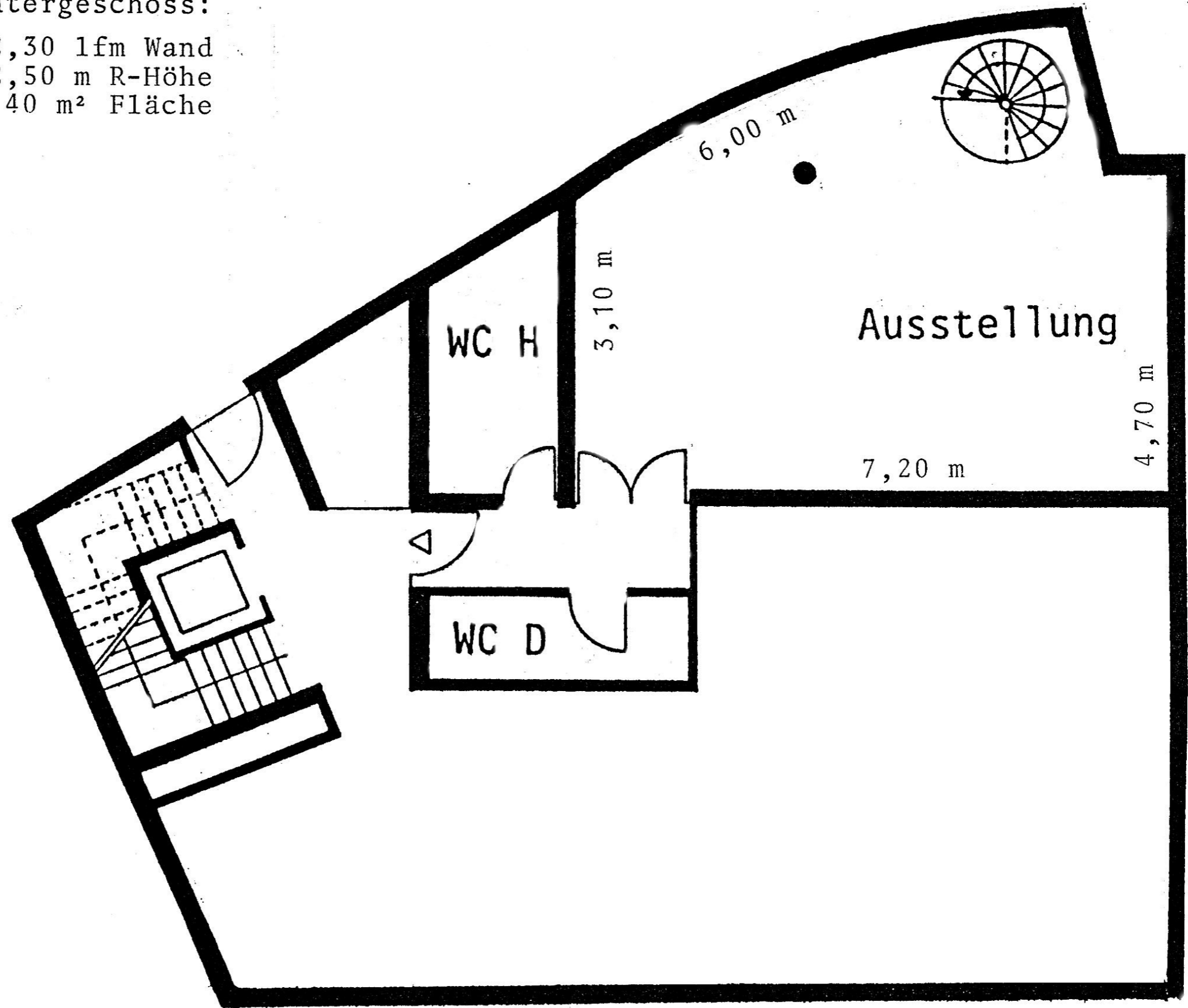
"Kabinett" im Untergeschoss:

22,30 lfm Wand

2,50 m R-Höhe

40 m² Fläche

Donaustraße



Rathausstraße 7

UG